

SIEMENS

HiCall
vom Ruf zur Lösung



Profitieren Sie von der Integration der Ruflösung in die Kommunikationstechnik

Seniorenwohnheime und Betreutes Wohnen müssen heute über die reine Hilfeleistung hinaus Bewohner- und Gästewünsche effizient erfüllen.

Das HiCall Rufsystem hilft dabei. HiCall passt sich als speziell für Wohnheime entwickelte Kommunikationslösung jeder Organisation optimal an. Durch die modulare Konzeption integriert sich HiCall in vorhandene technische Infrastrukturen und bleibt offen für künftige Veränderungen.

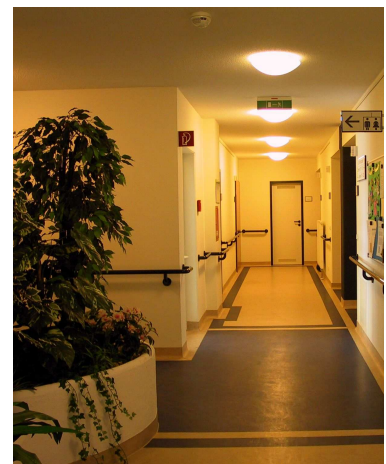
Bewohner erwarten Sicherheit und Komfort

Die Gesundheits- und Pflegebereiche befinden sich im Umbruch. Die Infrastruktur von Wohnheimen und -Apartments muß immer mehr Ansprüchen gerecht werden. Eine wichtige Rolle spielen hierbei Kommunikationssysteme. HiCall ist in diese Plattform integriert und nutzt damit die Innovationen und die vielfältigen Leistungsmerkmale. HiCall bietet dazu die Sicherheit und adaptiert den gewünschten Komfort.



Sie erwarten Arbeitsentlastung und Wirtschaftlichkeit

Angesichts des zunehmenden Kostendrucks und belastender Personalengpässe im Gesundheitswesen müssen moderne Kommunikationssysteme auch dazu beitragen, innerbetriebliche Abläufe zu rationalisieren und das Personal zu entlasten. Auch die Forderungen nach Investitions- und Zukunftssicherheit des Kommunikationssystems sind hoch. Mit HiCall nutzen Sie von Anfang an die Möglichkeiten moderner TK-Endgeräte, ob mobil oder stationär und investieren in eine bewährte und zukunftsweisende Technologie.



Das System

Das Rufsystem HiCall realisiert auf Basis der HiPath-Kommunikationsplattform eine Rufanlage entsprechend den Anforderungen von Senioren- und Pflegeheimen nach der DIN VDE 0834.

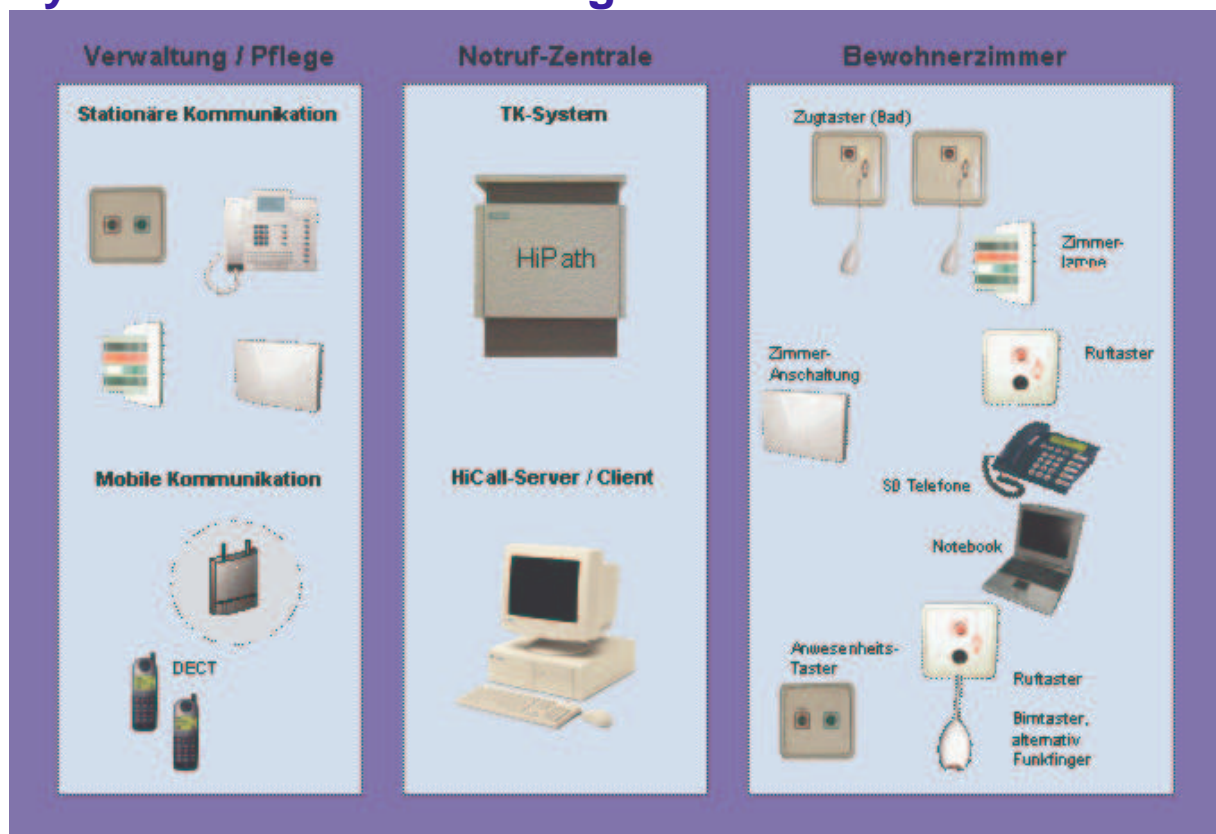
Dieses Konzept bietet den Vorteil einer Rufanlage als integrierte TK-Lösung. Die Ruftechnik ist deshalb überall anschließbar, wo Telefonleitungen zur Verfügung stehen.

Die Stromversorgung der Zimmeranschlaltung und Rufkomponenten aus der HiPath-U_{PO/E} Schnittstelle erspart die sonst zusätzlich erforderliche, VDE 0834-relevante Spannungsversorgung in den Zimmern. Diese Lösung ist somit sowohl für Neuinstallationen als auch für Nachrüstungen geeignet.

Die Ruffunktionen werden in einer Controllerbox, der Zimmeranschlaltung ausge-

führt und überwacht. Diese bietet neben den Ruffunktionen zusätzlich die Anschaltmöglichkeit von digitalen Telefonen und PC. Die Rufsignale werden parallel zur Telefonkommunikation übertragen. Selektive Ruf-Linien ermöglichen einen universelle Einsatz in Seniorenwohneinheiten und Betreutem Wohnen und die Anschaltung von Zubehör wie beispielsweise Funkfingern und Rauchmeldern.

Systemübersicht Rufanlage für Seniorenheime



Systembauteile

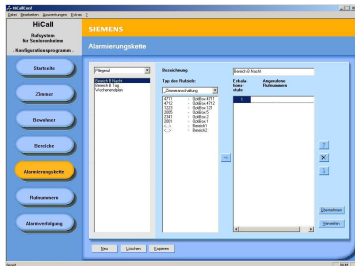
Systemsoftware

Die HiCall Systemsoftware in Client/Server-Architektur mit zentraler Datenbank bietet als Ruf-Systemsteuerung alle Funktionen entsprechend der Rufnorm zuzüglich einer komfortablen Bedienung durch die Einbindung moderner TK-Endgeräte. Die Ruf-Weiterleitung erfolgt neben den vorgeschriebenen Anwesenheiten parallel auf drahtgebundene Telefone und mobile DECT-Endgeräte, womit Fernabstellen automatisch möglich ist.

Eine Personalisierung der Pflegekräfte erfolgt am Bewohnertelefon. Zusätzlich bietet sich die Möglichkeit, Alarmierungsgruppen mit Wochenplänen für Arbeitsschicht Schichtmodelle zu hinterlegen. Der Server leitet in gleicher Weise Störmeldungen und Meldungen aus der Haustechnik weiter. Seine Funktion und die Kommunikationsverbindungen werden permanent überwacht. Alle rufrelevanten Vorgänge werden protokolliert.

Zimmeranschaltung

Die Zimmeranschaltung ist die zentrale Baugruppe zum Anschluss der Zimmerkomponenten und Kommunikation zur Hi-Path über eine 2-Draht TK-Leitung, sowie den Anschluss von zwei HiCall ISDN-Telefonen. Die Stromversorgung der Rufkomponenten erfolgt über die Hi-Path-Schnittstelle und erspart damit eine dafür ausgelegte Stromversorgung im Zimmer.



Telefone / PC`s

Die Telefone sind in das Rufsystem eingebunden und werden von diesem zur gesteuerten Sprachkommunikation genutzt. Damit ist das Gegensprechen mit Fernabstellen, sowie die Personalidentifizierung automatisch im Rufsystem enthalten. Ein seniorengerechtes Endgerät, wie es heute von vielen Häusern gefordert wird, ist in moderner Digitaltechnik ebenso vorhanden wie die Anbindung ins Internet.

Zimmerkomponenten

Die Zimmerkomponenten bieten alle Funktionen, welche in einem Bewohnerzimmer für ein Rufsystem benötigt werden, um Bewohnerzimmer flexibel und rufnormgerecht auszurüsten. Die Komponenten sind von den Bewohnern einfach und sicher zu bedienen und unterstützen die mobile Bearbeitung durch das Pflegepersonal.

Weitere Hicall-Dienste

Neben den Ruffunktionen und der mobilen Kommunikation kann HiCall auch mit weiteren Diensten und Leistungsmerkmalen ausgestattet werden. Profitieren Sie mit HiCall von den Innovationen eines Marktführers der Daten- und Kommunikationstechnik.

Das modulare Gesamtkonzept

Das HiCall-Rufsystem passt sich durch sein modulares Konzept den Anforderungen und der Organisation Ihres Hauses optimal an.

Sie können mit einem Grundausbau beginnen und später ohne Systemänderung den Umfang oder gewünschte Leistungsmerkmale erweitern.



Siemens ist der Marktführer für Lösungen im Gesundheitswesen. Mit diesem System setzen Sie auf einen kompetenten Partner.



Ihre Ansprechpartner in der A&D SE S4

Herr C. Winter

Tel: +49 911 750 9816

Mail: christoph.winter@siemens.com

Herr H. Kuntz

Tel.: +49 911 750 9868

Mail: helmut.kuntz@siemens.com

Herr S. Siegmund

Tel.: +49 911 750 9875

Mail: stefan.siegmund@siemens.com

gemeinsames Fax: +49 911 750 9800

Siemens AG 2003 A&D SE
Würzburger Str. 121 D 90766 Fürth

Dokument J31032-K2010-U016 Ausgabedatum April 2003

Die Informationen in dieser Broschüre enthalten lediglich allgemeine Beschreibungen bzw. Leistungsmerkmale, welche im konkreten Anwendungsfall nicht immer in der beschriebenen Form zutreffen bzw. welche sich in der Weiterentwicklung der Produkte ändern können. Die gewünschten Leistungsmerkmale sind nur dann verbindlich, wenn sie bei Vertragsschluss ausdrücklich vereinbart werden. Liefermöglichkeiten und technische Änderungen vorbehalten.